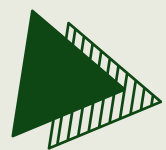




# GAMTOS TYRIMŲ CENTRO MOKSLINIŲ GAMTINIŲ KOLEKCIJŲ VALDYMO IR PLĖTROS PROGRAMA



**Prof. dr. Sigitas Podėnas**

2024 m., Vilnius

# PROGRAMOS TIKSLAS

Gamtinių kolekcijų (GK) valdymo ir plėtros programa skirta užtikrinti efektyvų Gamtos tyrimų centro kolekcijų saugojimą, valdymą, jų skaitmeninimą ir prieinamumą, siekiant stiprinti mokslinių tyrimų infrastruktūrą ir skatinti biologinės įvairovės bei aplinkos apsaugos tyrimus.

---

# PRIELAIDOS GTC GK PROGRAMOS KŪRIMUI

- GTC buvo įkurtas 2009 m. susijungus trimis skirtingiems institutams, paveldint vertingas ir gausias mokslines GK.
- GK nuolat plečiamos ir kaupiamos, tačiau neišnaudojamas jų potencialas.
- GTC prisijungė prie Europos taksonominių atstovybių konsorciumo (*angl.* Consortium of European Taxonomic Facilities, CETAF).



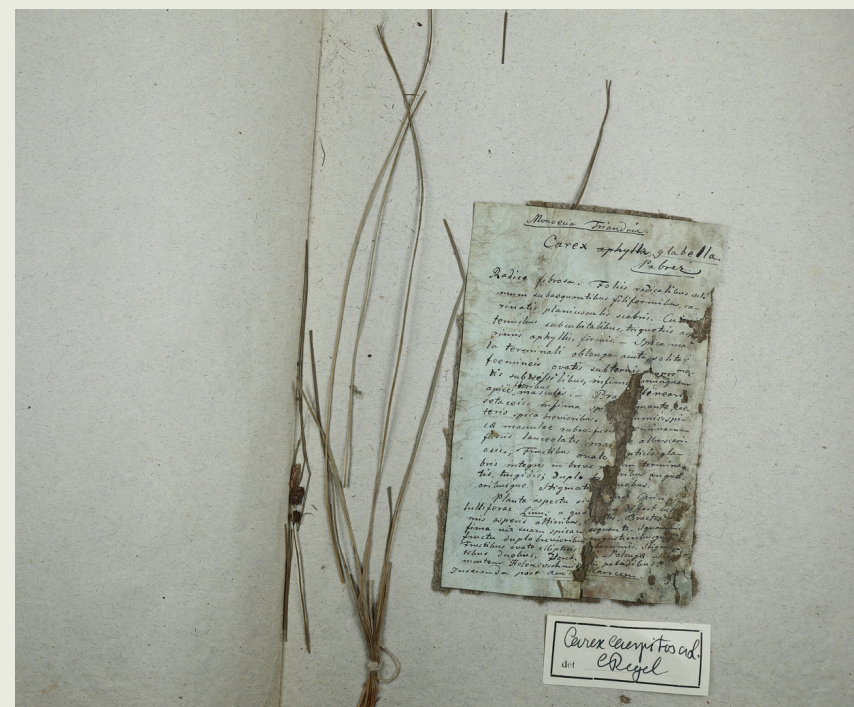
# GTC GK PROGRAMOJE:

- 1. Esama padėtis: GTC GK apimtys, prielaidos KS įkūrimui
- 2. GK svarba
- 3. SSSG analizė
- 4. GK valdymas ir plėtra
  - 4.1. Pagrindinė KS veikla
  - 4.2. Strateginės kryptys ir tikslai
  - 4.3. Programos įgyvendinimo priemonės



# PAGRINDINĖS GK IR JŲ APIMTYS

- Herbariumas (BILAS), ~212 000 pav.
- Parazitinių organizmų, ~71 500 pav.
- Entomologinė, ~ 109 000 pav.
- Zoologinė, ~ 34 650 pav.
- Mikroorganizmų, ~ 256 rūšių štamai.
- Ichtologinės, ~ 20 000 pav.
- Naudojamųjų augalų (Lauko band. stot.), ~ 480 (rūšių, veislių ir pan.)
- Geologinė, ~ 6228 pav.
- Paleontologinė, ~ 500 000 pav.
- **VISO:** ~ 954 114 pav.





# DABARTINĖ PADĖTIS

## INFRASTRUKTŪRA



## PROBLEMOS

- GK yra išskirstytos po įvairias laboratorijas ir padalinius.
- Nėra bendros tvarkos ar vieningos GTC pozicijos kolekcijų klausimu.
- Kai kurios kolekcijos sulaukia daugiau dėmesio, kitos sunyko arba tapo kitų institucijų nuosavybe.
- Nėra užtikrinamos tinkamos sąlygos saugojimui.



# PRIELAIDOS KOLEKCIJŲ SKYRIAUS ĮKŪRIMUI

Laboratorių veikla dažniausiai apsiriboja tik tuo metu naudojamų GK priežiūra, o pasibaigus projektui ar mokslininkui nebegalint tęsti darbo, kolekcijų priežiūra tampa našta laboratorijai, todėl jos dažnai perduodamos kitoms institucijoms arba sunaikinamos.

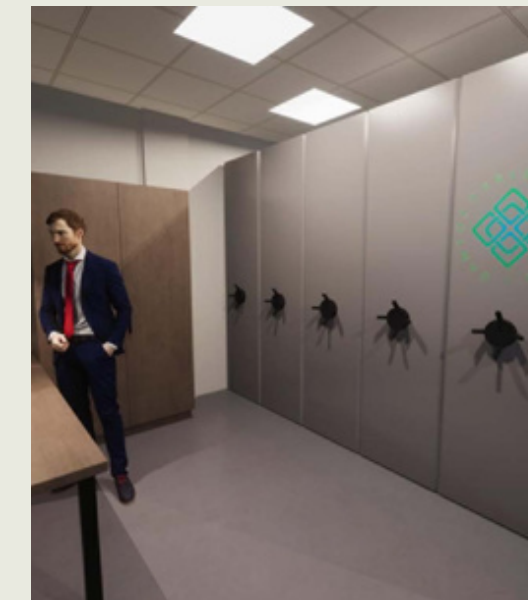
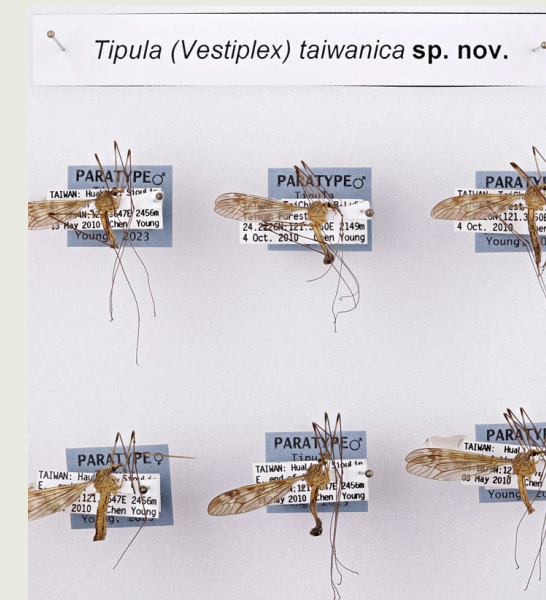
Prarandant profesionaliai surinktus pavyzdžius, GTC mokslininkai netenka galimybės juos tyrinėti, tai trukdo mokslo pažangai ir prieštarauja mokslškumo principui, nes anksčiau skelbtos publikacijos tampa nebepatikrinamos; be to, tinkamai saugomos ir kokybiškos GK galėtų pritraukti užsienio mokslininkus, skatinti bendradarbiavimą.



**Kolekcijų skyrius (KS)** užtikrins ilgalaikę GK pavyzdžių apsaugą ir priežiūrą. Turint atsakomybę, bus lengviau prižiūrėti, dokumentuoti ir populiarinti GK. Tai padės kolekcijoms įgyti naują statusą ir pripažinimą, generuoti lėšas jų išsaugojimui, pritraukti visuomenės ir valstybės paramą.

# PAGRINDINĖ KS VEIKLA

- **Kolekcijų skyrius** – GTC padalinys, kurio svarbiausia veikla yra kaupti, saugoti, vesti apskaitą, tirti, skaitmeninti ir populiarinti gamtines kolekcijas. Skyrius atsakingas už kolekcijų komplektavimo kryptis, struktūrą ir rinkinių šifrus.





# GK SVARBA

- Tipų arba tipinių egzempliorių išsaugojimas yra ypatingos svarbos uždavinys, nes tik jie garantuoja nomenklatūros (mokslinių pavadinimų) stabilumą ir tik jie padeda išlaikyti mokslškumo principą gamtamoksliniuose tyrimuose.

---

Ne tik mokslinės institucijos, bet ir valstybės pradėjo varžytis ir pagrįstai didžiuotis sukauptų tipų (arba etaloninių pavyzdžių) rinkiniais. Kartu tai tarsi gamtamokslinės institucijos „mokslškumo“ lygio rodiklis.

---

- Mokslinių GK vertė laikui bėgant auga. Tobulėjant mokslinei įrangai ir atsirandant naujiems tyrimų metodams, sukaupti pavyzdžiai suteikia vis daugiau informacijos ne tik apie dabartiniu metu, bet ir apie praeityje vykusius procesus.

---

Vykstant biologinės įvairovės ir aplinkos pokyčiams, dažnai GK išsaugoti egzemplioriai yra vieninteliai tų rūšių pavyzdžiai, nes gamtoje šios rūšys jau yra išnykusios arba tai pavyzdžiai, iš tokių vietovių, kurios dėl gamtinių pokyčių, urbanizacijos ar kitų veiksnių tapo nebeprieinami moksliniams tyrimams.

---



# PAGRINDINĖS STRATEGINĖS KRYPTYS

---

## **Efektyvus valdymas**

visų fizinių gamtinių pavyzdžių ir jų metaduomenų skaitmeninis katalogizavimas, siekiant užtikrinti jų prieinamumą ir saugumą. GK skaitmeninių duomenų integravimas į centralizuotą duomenų valdymo sistemą, leidžiantis lengviau tvarkyti kolekcijų duomenis, užtikrinti jų atnaujinimą, priežiūrą ir naudojimą tyrimuose.

---

## **Mokslinės vertės didinimas**

galimybė mokslininkams ir tyrėjams naudotis kolekcijų informacija/duomenimis tyrimams bei dalytis rezultatais. Didinant duomenų prieinamumą ir integraciją (informacijos susiejimas su tarptautinėmis duomenų bazėmis), tuo didinamas GK žinomumas ir dėl to kyla pati kolekcijų vertė. Ypatingą dėmesį skiriant informacijos apie turimas GK sklaidai, kas sąlygotų bendradarbiavimo plėtrą su vietos ir užsienio mokslo ir studijų bei verslo institucijomis.

---

## **Duomenų mainai**

sukurtos integracijos su tarptautinėmis biologinių duomenų bazėmis, siekiant palengvinti tyrėjų darbą ir skatinti bendradarbiavimą. Duomenų atvėrimas skatina jų platesnį naudojimą moksliniuose tyrimuose.

---



# PRIEMONĖS

## *Infrastruktūra*

sukurti reikalingą infrastruktūrą, pagerinti GK objektų priežiūrą ir saugojimą.

## *Žmogiškieji ištekliai*

suburti kvalifikuotų KS specialistų kolektyvą, skatinti prisijungti doktorantus ir savanorius.

## *Duomenys*

inventorizuoti turimas GK. Centralizuoti GK duomenis. Visoms GK pritaikyti bendrą kodavimo ir apskaitos sistemą. Kodai turi būti naudojami ne tik GTC mokslininkų publikacijose ir projektų ataskaitose, bet ir kitų mokslininkų darbuose, jei jie naudoja GTC medžiagą. GK turi būti perkelta į skaitmeninį pavidalą.

## *Moksliniai tyrimai, tarptautinis bendradarbiavimas*

galimybė mokslininkams ir tyrėjams naudotis kolekcijų informacija/duomenimis. Vieninga duomenų sistema didins duomenų prieinamumą ir platesnį jų panaudojimą moksliniuose tyrimuose.

## *Sklaida*

integruoti duomenis į tarptautines duomenų bazes, tai didintų GTC GK žinomumą. Rengti informavimo programas, seminarus ir parodas ir kt., kad būtų skatinamas informuotumas ir supratimas apie gamtos istoriją. Mineralų muziejų, pritaikyti visuomenės lankymui ir edukacijai. Įrengti informacinius standus.

# ATLIKTI DARBAI

Parengtos 4 patalpos, skirtos ilgalaikiai pavyzdžių saugyklai (GTC, 2 ir 6 aukštai, Akademijos g.).

-Patalpa, kurioje planuojama saugoti:

- sausi entomologiniai rinkiniai,
- ichtiologiniai rinkiniai (otolitai, žvynai ir žiaunadangčiai),
- zoologiniai rinkiniai (kaukolės),
- mikroskopiniai preparatai (entomologiniai, pedobiologiniai, parazitologiniai,
- zoologiniai (žinduolių parazitai – vabzdžiai, kirmėlės, pirmuonys).

-Patalpa, skirta paleontologiniams rinkiniams;

-Patalpa, skirta šlapiems preparatams (spirite, formaline, propilen-glikolyje) ir kt.;

-Patalpa, skirta geologiniams rinkiniams;

-Kolekcijų paruošimo patalpa.

Atskirai saugomi tipiniai egzemplioriai.

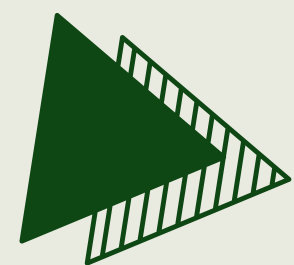




# FINANSAI

KS šiai dienai dar nėra pajėgus pats generuoti projektus ir užsidirbti lėšų. Ateityje planuojama, kad KS dalyvaus nacionaliniuose ir tarptautiniuose projektuose, kaip pav. SYNTHESYS ir pan.

- Konkursinis finansavimas.
- Edukacinės programos. Organizavimas mokamų edukacinių programų, seminarų ir mokymų, skirtų mokykloms, universitetams ir visuomenei.
- Privatus sektorius. Bendradarbiavimas su privačiomis įmonėmis, kurios gali būti suinteresuotos remti mokslinius tyrimus ir gauti prieigą prie kolekcijų duomenų.
- Inicijatyvos, kuriose visuomenės nariai gali prisidėti prie mokslinių tyrimų ir finansuoti projektus per sutelktinio finansavimo platformas. ES savanorių pritraukimo platforma European Solidarity Corps. Ši platforma suteikia galimybes jaunuoliams dalyvauti įvairiuose savanoriškuose projektuose, įskaitant aplinkosaugos ir biologinės įvairovės išsaugojimo iniciatyvas.
- Partnerystės ir rėmėjai. Ieškoti ilgalaikių partnerių ir mecenatų, kurie galėtų finansiškai remti KS veiklą ir projektus.



**Prisidėkime prie gamtinių kolekcijų išsaugojimo!**

*Mokslinių gamtinių kolekcijų  
valdymo ir plėtros programa ir  
kolekcijų skyrius atveria naujas  
galimybes.*



*Dėkoju.*

